

# Resumido Robótica Omron

*Guía de Selección Rápida*



# OMRON

Integrado | Inteligente | Interactivo

# Serie LD - Robots Colaborativos Móviles

Modernice su flujo de trabajo

El robot móvil de Omron es un vehículo autónomo inteligente (AIV) destinado a aumentar drásticamente la productividad en las operaciones de manufactura y logística. Con la reducción del tiempo de parada de máquina, eliminación de errores y aumento de la trazabilidad material, el Robot Móvil de Omron posibilita la ganancia de eficiencia de los colaboradores, permitiendo que se concentren en tareas que requieren habilidades más complejas.

Flexible

## Proyectos Customizables de Carga

- Fácil integración con orugas
- Soporta brazo robótico colaborativo
- Transporte de carritos
- Alimentación, I/O, Wi-fi

Eficiente

## Optimiza las operaciones

- Hace el camino más corto permitido
- Creación de ruta alternativa automáticamente
- Fácil inclusión para puntos de colecta y entrega



Gran Alcance

## Flotas de hasta 100 vehículos

- Envío y gestión de tareas
- Configuración centralizada y gestión de mapas
- Fluidez del tráfico
- Punto de comunicación centralizado

## Cumple todas las normas de Seguridad

Trabajos colaborativos con mallas. Capaz de evitar obstáculos estáticos y móviles. Fácil integración con equipo de Parada del Emergencia

Seguro



**Fácil desarrollo**  
Con navegación natural

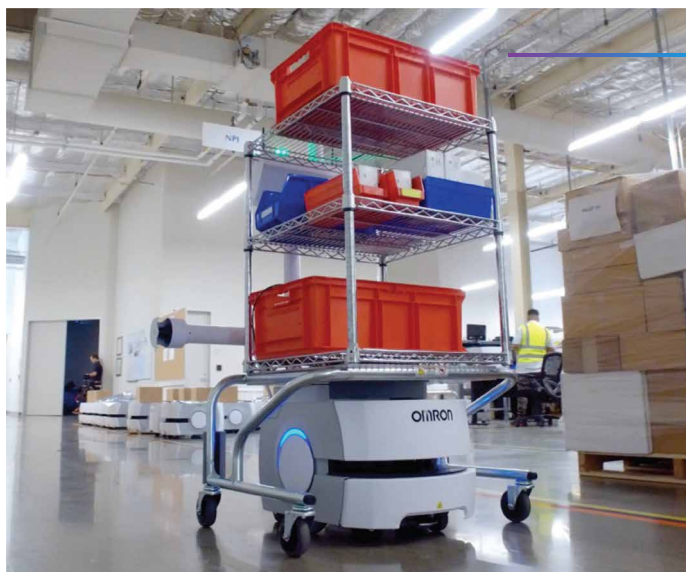
Reducción de costos: sin modificaciones en las instalaciones. Sin la necesidad de pre ajustar la ruta  
Auto-mapeamiento



**Productividad 24X7**

Auto gestión de la batería  
Capaz de operar en un entorno altamente dinámico.  
Base instalada mundial comprobada

## Mobilidad Flexible



### Cadena de Suministros

Parte fundamental de la cadena de suministro, el **LD Mobile** se dirige principalmente a controlar el movimiento y el almacenamiento de materiales dentro de un almacén de diseño de fábrica. Realiza las transacciones asociadas, incluyendo: Envío, recepción, entrada en depósito y recolección. Posibilita todo el flujo de suministros y la comunicación entre las estaciones de producción.

### Mobilidad Inteligente

El **LD Mobile** tiene auto mapeo y sistema inteligente para la creación de rutas alternativas, así se adapta rápidamente a los cambios en el diseño de la fábrica, demandas de producción y secuencia de proceso. Integración con el robot colaborativo Omron TM5.



### Integración de datos

El LD Mobile permite la integración con los Sistemas MES, acompañando y documentando la transformación de materias primas en productos acabados. El MES trabaja en tiempo real con el LD en el control de múltiples elementos del proceso de la producción como insumos, servicios, máquinas de servicios de soporte.



## Serie TM - Robots colaborativos

### Armonía entre personas y máquinas

Fábricas en todo el mundo se enfrentan a desafíos para satisfacer las necesidades de los clientes y ciclos de vida más cortos de los productos, al tiempo que deben mantener la flexibilidad frente a las rápidas modificaciones de diseño en la línea de producción. Los robots colaborativos pueden trabajar con seguridad en el mismo ambiente que las personas y desempeñan un papel importante en la activación de este tipo de manufactura flexible.

La serie TM de robots colaborativos Omron tiene integración facilitada con otros productos de automatización, con el objetivo de crear un ambiente innovador donde los humanos y las máquinas trabajen en armonía.

#### Inteligente

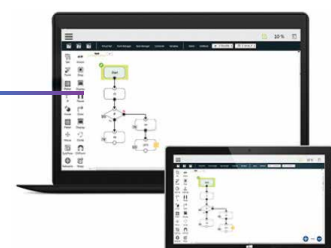
La serie de robots TM tiene un sistema de visión inteligente integrado, que permite el reconocimiento y colocación de objetos, la identificación de códigos de barras, la diferenciación de colores, entre otros.

#### Integración Garantizada

La serie TM de robots colaborativos puede integrarse perfectamente con LD Mobile y nuestra plataforma de control.

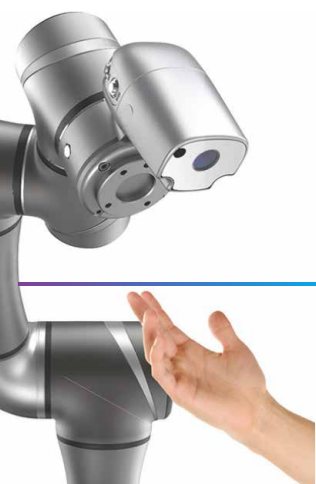
#### Configuración Amigable

TMflow™ es una versión innovadora de software basada en diagramas de flujo. Cada función se muestra gráficamente a través de íconos de forma intuitiva. Usuarios sin experiencia en codificación pueden realizar un programa en pocos minutos.



#### Seguro

Todo el entorno de acción del robot está en una zona segura. El operador puede definir las configuraciones de seguridad de acuerdo con el ambiente de trabajo y el robot dejará de moverse automáticamente en la inminencia de una colisión.



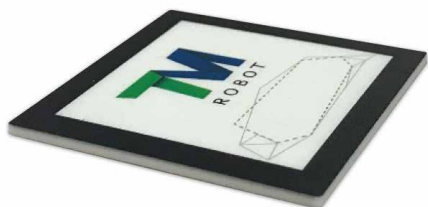
#### Gran Alcance

La amplia gama de robots colaborativos Omron TM ofrece una línea versátil de brazos robóticos. Con cargas de 4Kg, 6Kg, 12Kg y 14Kg es posible atender diversos procesos y aplicaciones industriales. Con configuraciones de alcance de 700mm, 900mm, 1100mm y 1300mm el Omron TM se vuelve aún más versátil para sus necesidades.



## Versátil

La cámara integrada del robot colaborativo TM tiene la función de referencia 3D. Asociado con la etiqueta LandMark, la ubicación de objetos se vuelve flexible, sin necesidad de identificación.

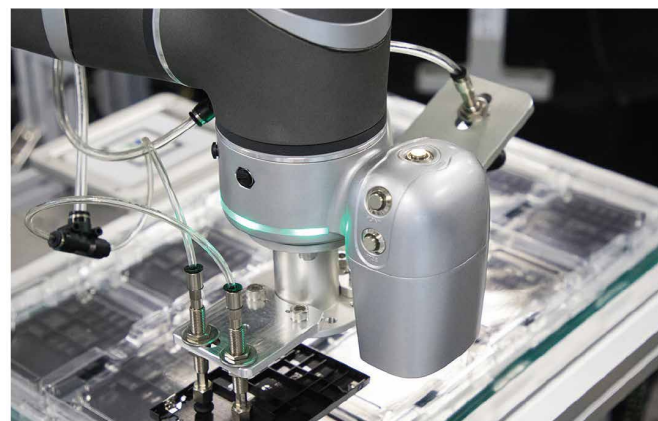


## Solución Colaborativa



## Máquina Herramienta

Utilice el sistema de visión integrado para determinar si los puertos de la máquina están abiertos o cerrados junto con los indicadores para iniciar la operación, garantizando mayor seguridad junto con el enclavamiento.



## Montaje

Las aplicaciones de montaje con alta mezcla de productos se pueden realizar fácilmente, eliminando la necesidad de equipos dedicados para cada configuración.



## Seguridad en las aplicaciones

El robot colaborativo contempla una aplicación de rendimiento guiado, garantizando la seguridad de los operadores en la ejecución de las aplicaciones colaborativas. Este producto cumple con el acuerdo de alcance combinado ISO 10218-1: 2011 e ISO / TS-15066 y puede ser programado con los límites de velocidad y fuerza.

## Omron ofrece soluciones únicas en 3 categorías de robots industriales con 49 modelos diferentes

Robots para diversas aplicaciones dirigidas a la innovación e integración con la automatización de la fábrica, utilizando controladores con plataformas flexibles y lenguaje de programación intuitiva.

### Robots Paralelos

Hornet y Quattro son robots paralelos para aplicaciones en industrias de Alimentos y Bebidas, Farmacéutica y Salud. Quattro posee cuatro ejes paralelos y capacidad de carga elevada, alcanzando alta velocidad y precisión.



**Hornet 565**  
**Quattro 650/800**

### Robots SCARA

Los robots SCARA son ideales para aplicaciones de manipulación de materiales y montaje mecánico de alta precisión y velocidad. Los modelos eCobra poseen un controlador integrado y opción de fijación en la base o en el techo.

**HorMid-Range 450/500/650**  
**eCobra 600/800**  
**eCobra 800 Invertido**



### Robots Articulados

Los robots articulados de seis ejes son ideales para paletización, montaje mecánico, manipulación de materiales y operaciones que exigen mayor velocidad y precisión.

**Viper 650/850**

### Alimentador Inteligente

El Anyfeeder es un alimentador de piezas automático e inteligente diseñado para su uso con robots. Posee alimentación y separación a través de vibración e identificación por medio de cámara.



# Solución Robótica Integrada



## Manipulación Flexible

Con la línea de robots de Omron es más fácil elegir y clasificar objetos y volver a colocarlos en el lugar apropiado y en la orientación correcta, con alta velocidad y límites finos de tolerancia. Los sistemas robotizados ofrecen un entorno de trabajo más seguro y con mayor rendimiento de producción.



## Confiabilidad

Los robots tienen una producción continua que aumenta las tasas de salida, realizando operación de rutina con alta repetibilidad mejorando los procesos y su trazabilidad. Permite que nuevos productos se introduzcan más rápidamente en el proceso de producción y el tiempo de configuración se vuelve casi insignificante.

Item	Robots Paralelos		Robots SCARA		Robots Articulados
	Hornet 565	Quattro 650/800	Midrange 450/500/650	eCobra 600/800/Invertido	Viper 650/850
Montaje	Techo		Mesa	Mesa/Techo	
Capacidad de Carga	3kg (8kg*)	6kg (15kg**)	5kg	5,5kg	5kg
Destello	565mm	650 a 800mm	-	-	-
Alcance	-	-	450 a 650mm	600 a 800mm	653 a 885mm
Repetibilidad	±0,10mm	±0,10	±0,02mm	±0,017mm	±0,02 a 0,03mm

\* Sin rotación de eje  
 \*\* Quattro 650 con plataforma P30 (sin rotación)

Más información en:

[cpi.com.ar](http://cpi.com.ar)



## Contacto

### Buenos Aires

Bauness 2660  
CABA - Argentina  
CP: C1431DOF  
+54 11 4890-6100

### Córdoba

Complejo Nazaret Office  
Nazaret 3176, 1 Piso, Of. 17  
Córdoba - Argentina  
CP: X5000HVF  
+54 351 4811594/638-7890/99

### Rosario

Cnel. de Marina Rosales 1373  
Rosario, Santa Fé - Argentina  
CP: S2000DPA  
+54 341 4212276/4265355

### Mendoza

Av. San Martín 89, Piso 3, Of. 01  
Mendoza - Argentina  
CP: M5500AAA  
+54 261 424-1944/424-2900



[/cpiarg](https://www.youtube.com/c/cpiarg)



[/cpiarg](https://www.facebook.com/cpiarg)



[controlparalaindustria](https://www.linkedin.com/company/controlparalaindustria)



[info@cpi.com.ar](mailto:info@cpi.com.ar)

Distribuído por: \_\_\_\_\_