

Catálogo Resumido R.STAHL

Guía de Selección Rápida



- Luminaria Lineal Fluorescente
- Luminaria Lineal LED
- Luminaria de Emergencia LED
- Luminaria Tubular LED
- Luminaria Colgante
- Luminaria Portatil
- Luminaria de Inspección

R. Stahl: Iluminando el camino con una protección para área con riesgo de explosión

Una buena visibilidad le mantiene seguro durante el trabajo, lo que es aún más importante en las zonas peligrosas. En lugares como refinerías, plataformas petrolíferas, plantas químicas, salas limpias, construcción de maquinaria e ingeniería de sistemas, es esencial tener una visión clara. Para lograrlo, se necesita iluminación eléctrica. Sin embargo, las luminarias industriales convencionales no cumplen los estrictos requisitos de seguridad que se aplican a las zonas peligrosas. R. STAHL es uno de los únicos proveedores especializados del mundo, lo que nos convierte en su socio ideal para soluciones de iluminación en áreas clasificadas. Combinamos conocimientos y experiencia en una variedad de tecnologías de protección en áreas clasificadas para ofrecer la solución perfecta para su planta o fábrica.

Con nuestra vasta y probada experiencia, ofrecemos a nuestros clientes un asesoramiento técnicamente sólido y comercialmente viable sobre el diseño de iluminación basado en sus necesidades. R. STAHL's Las fábricas de Weimar y Chennai son los dos centros de excelencia, donde se diseña, desarrolla y produce tecnología de iluminación para una amplia gama de aplicaciones diferentes. Los sofisticados productos de nuestra gama se componen de las clásicas luminarias lineales, colgantes y proyectores, además de las balizas de señalización y la iluminación de emergencia, la restauración a un amplio espectro de necesidades de iluminación industrial en áreas peligrosas.

Nuestro objetivo es proporcionar ingenieros de sistemas y operadores con soluciones duraderas que se pueden utilizar de forma segura en cualquier parte del mundo bajo diferentes condiciones de funcionamiento y que requieren muy poco tiempo.



Indice

Portafolio Completo de Productos	
Comparación productos LED - CONVENCIONAL.....	2
Iluminación General e Iluminación de Emergencia	
Luminaria lineal EXLUX serie 6002/2 versión IIC, Luminaria de emergencia EXLUX serie 6009/1 versión IIB + H2, Luminaria tubular serie 6036.....	4
Luminaria lineal EXLUX serie 6402/2, Luminaria de emergencia EXLUX serie 6409/1.....	5
Luminaria lineal para lámparas fluorescentes EXLUX serie 6001 Luminaria de emergencia para lámparas fluorescentes EXLUX series 6009/5 Luminaria lineal para lámparas fluorescentes EXLUX serie 6401.....	6
Luminaria de emergencia para lámparas fluorescentes EXLUX serie 6409/5.....	7
Luminaria lineal ECOLUX METAL serie 6010, Lámparas lineales ECOLUX METAL serie 6610, Luminaria lineal serie 6012.....	8
Luminaria lineal para lámparas fluorescentes serie 6014/1, Luminaria Lineal serie 6412, Luminaria Lineal para Lámparas Fluorescentes serie 6414/1.....	9
Luminaria de señalización de vías de evacuación C-LUX serie 6102/6109, Luminaria Compacta serie 6114, Luminaria Compacta de emergencia serie 6118.....	10
Luminarias de emergencia serie 6018, Luminarias de emergencia serie 6418/1.....	11
Lámparas Colgantes	
Luminaria Multipropósito serie 6050/6, Luminarias colgantes serie 6050.....	12
Luminarias colgantes serie 6470/5, Luminarias colgantes serie 6470.....	13
Proyectores	
Proyector serie 6125, Proyector serie 6525.....	14
Lámparas de Mano	
Lámpara de inspección serie 6149, Lámparas portátiles serie 6148, Lámpara de mano serie 6141/61, Lámpara de mano serie 6141/62.....	15

Portafolio completo para cumplir con todas sus necesidades de Iluminación

R. STAHL suministra lámparas con protección contra explosiones para casi todas las aplicaciones como iluminación general, lámparas colgantes, lámparas para alimentos, lámparas portátiles y luminarias de emergencia. Además de estas soluciones estándar, somos también su socio para soluciones completas a medida en el campo de la tecnología de la iluminación.

LED	Iluminación General 	Lámparas de Suspensión Luminarias Tipo Colgante 	Pro 
CONVENCIONAL	Iluminación General 	Lámparas de Suspensión Luminarias Tipo Colgante 	Pro 

Proyectors



Lámparas Luminarias de Mano



Luces Luminarias de Emergencia



Proyectors



Lámparas de Mano



Luces de Emergencia



Iluminación General e Iluminación de Emergencia

Luminaria lineal EXLUX serie 6002/2 versión IIC



El EXLUX 6002 se puede instalar en el techo, en un poste, como alternativa, puede suspenderse. Es adecuado para aplicaciones generales de iluminación interior o exterior, como así también las luminarias de emergencia. Es el reemplazo perfecto para luminarias que usan lámparas fluorescentes, ya que la eficiencia de la tecnología LED con alta eficacia luminosa ofrece el mismo brillo por menos energía.

- Ofrece una tecnología LED eficiente y duradera (hasta 115 lm/W).
- Rápido y fácil de instalar, con accesorios de instalación universal.
- Ligero pero robusto, con una resistencia al impacto de IK10.

Luminaria de emergencia EXLUX serie 6009/1 versión IIB + H2



Las luminarias de la serie 6009 están diseñadas para proporcionar iluminación de emergencia. Se pueden utilizar en áreas clasificadas como zona 1 y 21 para grupos de gas IIB H2 y IIC.

- Luminaria de emergencia apta para montaje en pared, montaje en techo, suspensión o montaje en un poste.
- Cerradura central.
- prueba funcional semanal y prueba de tiempo de funcionamiento clasificado anualmente.

Luminaria tubular serie 6036



La luminaria tubular de LED compacta serie 6036 es ideal para aplicaciones de iluminación gral. y para el uso como iluminación de máquinas, incluso en lugares relativamente inaccesibles. Esta luz cuenta con una larga vida útil de hasta 80.000 horas (a máxima temperatura ambiente), gracias al uso de tecnología LED de bajo consumo de energía. Debido a su robusta construcción, puede resistir temperaturas extremas entre -55°C y 70 °C.

- Grado de protección IP66/67, IP68.
- Resistente a las vibraciones, ligero, robusto (resistente al impacto de IK 10) y libre de mantenimiento.
- La baja corriente de arranque asegura que un gran número de luminarias pueden ser conectadas a un solo interruptor.

Luminaria lineal EXLUX serie 6402/2

LED

WebCode 6402B



La EXLUX 6402 se puede instalar en el techo, en un poste o, como alternativa, puede ser suspendida. Se adapta a los usos generales de iluminación en ambientes hostiles. Con esta eficiente tecnología LED obtienes una luz brillante por muy poco consumo de energía, además ofrece el beneficio adicional de aumentar la vida útil a 100.000 horas.

- Rápido y fácil de instalar, con accesorios de instalación universal.
- Ligero pero robusto, con una resistencia al impacto de IK10
- Características de larga vida, eficiente, tecnología LED (hasta 115 lm/W).

Luminaria de emergencia EXLUX serie 6409/1

LED

WebCode 6409B



Las luminarias de la serie EXLUX 6409 son perfectas para aplicaciones de iluminación de emergencia (zonas 2 y 21/22). Estas luminarias proporcionan iluminación de acuerdo con las normas pertinentes para 90 o 180 minutos en caso de una falla de energía. Con muy poco esfuerzo, estos equipos se pueden montar a la pared, techo o poste o, alternativamente, estar suspendida. La tecnología LED se jacta de alta eficacia luminosa y mayor vida útil.

- Tecnología LED de larga duración con una eficiencia de hasta 115 lm / W.
- Cerradura central.
- Prueba funcional semanal y prueba de tiempo de funcionamiento nominal anual. [MR1]

Iluminación General e Iluminación de Emergencia

Luminaria lineal para lámparas fluorescentes EXLUX serie 6001

LED

WebCode 6001A



Esta luminaria es adecuada tanto para aplicaciones de iluminación estándar como para aplicaciones de iluminación de emergencia en cualquier instalación. Con muy poco esfuerzo, utilizando los accesorios se puede montar en la pared, en el techo o en un poste o, alternativamente, se puede colgar. La práctica cerradura central tiene un interruptor de seguridad que desconecta la fuente de alimentación en todos los polos cuando se abre la envoltura de plástico.

- Utiliza 2 lámparas fluorescentes: 18 W, 36 W, 58 W.
- Cuenta con una cerradura central de diseño ergonómico y un circuito que desconecta todas las fases.
- Increíblemente de bajo mantenimiento, ligero y robusto (resistencia al impacto de IK10).

Luminaria de emergencia para lámparas fluorescentes EXLUX series 6009/5

LED

WebCode 6009A



Esta luminaria está diseñada para proporcionar iluminación de emergencia. Es ligero y requiere poco mantenimiento la envoltura externa de la batería garantiza que la iluminación de emergencia dure 1,5 ó 3 horas. Un circuito de protección interno proporciona redundancia total, en caso de que la lámpara falle. Cuando se abre el cierre central, (siempre se desconecta la luminaria de la red eléctrica en todos los polos)

- Utiliza 2 lámparas fluorescentes: 18 W, 36 W.
- Cuenta con una cerradura central de diseño ergonómico y un circuito que desconecta todas las fases.
- Test funcional semanal y test anual de la duración de la luz de la iluminación de emergencia.

Luminaria lineal para lámparas fluorescentes EXLUX serie 6401

LED

WebCode 6401A



La serie EXLUX 6401 es adecuada para aplicaciones estándar de iluminación interior y exterior, así como para iluminación de emergencia interior y exterior. Con muy poco esfuerzo, utilizando los accesorios se puede montar en la pared, en el techo o en un poste o, alternativamente, se puede colgar. La práctica cerradura central está disponible con un elemento de conmutación opcional que desconecta la fuente de alimentación en todos los polos cuando se abre la envoltura de plástico.

- Utiliza 2 lámparas fluorescentes: 18 W, 36 W, 58 W.
- Rápido y fácil de instalar, con accesorios de instalación universales.
- Increíblemente bajo mantenimiento, ligero y robusto (resistencia al impacto de IK10).

Luminaria de emergencia para lámparas fluorescentes EXLUX serie 6409/5

LED

WebCode 6409A



La serie EXLUX 6409 está diseñada para proporcionar iluminación de emergencia. Es ligero y requiere poco mantenimiento. Una batería externa alimentará la iluminación de emergencia durante 1,5 ó 3 horas. Si una lámpara está en falla, la luminaria conmuta inmediatamente a la lámpara en funcionamiento. Cuando se abre la luminaria o la envoltura de la batería, el circuito de la batería se desconecta. La robusta carcasa de plástico se abre fácilmente gracias a la práctica cerradura central.

- Utiliza 2 lámparas fluorescentes: 18 W, 36 W.
- Cuenta con una cerradura central de diseño ergonómico.
- Test funcional semanal y test anual de tiempo de funcionamiento nominal.

Iluminación General e Iluminación de Emergencia

Luminaria lineal ECOLUX METAL serie 6010

LED

WebCode 6010A/new



La luminaria lineal ECOLUX METAL 6010 es adecuada para aplicaciones de iluminación estándar, especialmente aplicaciones en alta mar y en barcos. En poco tiempo y con muy poco esfuerzo, se puede instalar en la pared o en el techo. Y gracias a los dispositivos de cierre rápido, la cubierta translúcida es fácil de abrir.

- Puede utilizarse en las zonas Ex 1, 2, 21, 22 y en barcos.
- 2 lámparas fluorescentes: 18 W, 36 W o LEDs: 28 W, 52 W.
- Envolvente de chapa de acero o acero inoxidable SS304 / SS316L (adecuado para entornos marinos).

Lámparas lineales ECOLUX METAL serie 6610

LED

WebCode 6610A/new



La serie ECOLUX METAL 6610 puede utilizarse para aplicaciones de iluminación general o como luminaria de emergencia alimentada por un sistema de grupos de baterías o un sistema de baterías centrales. La caja puede ser de chapa de acero o de acero inoxidable. La variante de acero inoxidable SS316L es particularmente adecuada para aplicaciones marinas.

- 2 lámparas fluorescentes: 18 W, 36 W o LEDs: 28 W, 52 W.
- Dispositivos de bloqueo rápido para una rápida instalación y mantenimiento.

Luminaria lineal serie 6012

LED

WebCode 6012A/6012C



Las luminarias de la serie 6012 son una excelente elección para iluminar cabinas de pintura, talleres de pintura y salas blancas. Su idoneidad para estas aplicaciones se debe a su diseño extraplano, ya que no requieren una profundidad de montaje significativa. La tecnología LED ofrece una alta eficacia luminosa y una vida útil más larga.

- 2 o 4 lámparas fluorescentes: 18W, 36W o 58W o LEDs: 28W, 52W.
- Cierre centralizado para la apertura y cierre de la luminaria más un interruptor de seguridad que desconecta la alimentación eléctrica en todos los polos al abrir la luminaria.
- Envolvente de chapa de acero con recubrimiento de pintura en polvo o de acero inoxidable.

Luminaria lineal para lámparas fluorescentes serie 6014/1

LED

WebCode 6014B



Las luminarias lineales de la serie 6014 tienen dos o cuatro lámparas fluorescentes y se utilizan a menudo para aplicaciones tales como cabinas de iluminación y talleres de pintura. Usted encontrará que su construcción robusta significa que requieren un mantenimiento mínimo. Con los accesorios adecuados, estas luminarias son fáciles de instalar en un abrir y cerrar de ojos.

- 2 o 4 lámparas fluorescentes: 18W, 36W o 58W.
- Cierre centralizado para la apertura y cierre de la luminaria más un interruptor de seguridad que desconecta la alimentación eléctrica en todos los polos al abrir la luminaria.
- Envoltorio de chapa de acero con recubrimiento de pintura en polvo o de acero inoxidable.

Luminaria Lineal serie 6412

LED

WebCode 6412B/6412C



Las luminarias lineales de la serie 6412 son ideales para aplicaciones como la iluminación de cabinas de pintura y talleres de pintura. El diseño extraplano de la envoltorio de chapa de acero recubierta de pintura en polvo o de acero inoxidable significa que no requieren un hueco profundo. Se ajustan en un abrir y cerrar de ojos y pueden configurarse como una lámpara empotrada o, alternativamente, suspendida. Y gracias a la práctica cerradura central, son fáciles de abrir y cerrar.

- Versiones con lámparas fluorescentes o LEDs.
- Cierre centralizado.
- Diseño extremadamente plano para profundidades de montaje reducidas.
- Versión Led 6412/5

Luminaria Lineal para Lámparas Fluorescentes serie 6414/1

LED

WebCode 6414B



Las luminarias lineales de la serie 6414 disponen de dos o cuatro lámparas fluorescentes y también son adecuadas para aplicaciones tales como cabinas de iluminación y talleres de pintura. Su construcción robusta confirma que requieren un mantenimiento mínimo. Con los accesorios adecuados, estas luminarias de alta calidad son fáciles de instalar en un abrir y cerrar de ojos.

- 2 ó 4 lámparas fluorescentes: 18 W, 36 W ó 58 W.
- Cerradura central para abrir y cerrar la luminaria.
- Envoltorio de chapa de acero con recubrimiento de pintura en polvo o de acero inoxidable.

Iluminación de Emergencia

Luminaria de señalización de vías de evacuación C-LUX serie 6102/6109

LED

WebCode new



Las luminarias de las series 6102 y 6109 están optimizadas para la señalización de las vías de evacuación con retroiluminación según la norma ISO 7010. Existen diferentes versiones de la luminaria: una versión básica, una versión con módulo de dirección que puede ser alimentado por un sistema de batería central, y una versión con batería integrada para su uso en el sistema de iluminación de emergencia de una instalación. Sin la pantalla de símbolos, la luminaria también puede utilizarse como luminaria compacta para iluminar zonas específicas, rutas de escape o zonas de peligro.

- Se puede utilizar universalmente tanto para aplicaciones en interiores como en exteriores.
- Versátil: Puede utilizarse para mostrar los diferentes signos y símbolos de acuerdo con la norma ISO 7010.
- La batería integrada permite que funcione independientemente de la red eléctrica hasta 90 minutos.

Luminaria Compacta serie 6114

LED

WebCode 6114B



Las luminarias compactas de la serie 6114 se pueden utilizar para aplicaciones de iluminación estándar - alternativamente, si se utilizan junto con símbolos u otras marcas, se pueden utilizar como señales luminosas o como luminarias de emergencia alimentadas por un grupo de baterías o un sistema de baterías central. Están disponibles como accesorios de iluminación colgantes, de pared o empotrables, y en una selección de chapa de acero con recubrimiento de pintura en polvo o de acero inoxidable.

- Versiones de 1 ó 3 lámparas.
- Cierre centralizado.
- Desconexión de la alimentación eléctrica en todos los polos mediante un elemento de conmutación de apertura positiva al abrir la luminaria.

Luminaria Compacta de emergencia serie 6118

LED

WebCode 6118B



La luminaria de emergencia de lámpara compacta de la serie 6118 está fabricada en chapa de acero con recubrimiento de pintura en polvo o en acero inoxidable V4A y es ideal para cabinas de pintura, talleres de pintura y salas limpias. Si se utilizan junto con símbolos u otras marcas, pueden utilizarse como señales luminosas o como luminarias de rutas de escape. La batería integrada alimentará la luminaria durante 1,5 ó 3 horas. La luminaria realiza automáticamente una prueba de funcionamiento semanal.

- Cierre centralizado.
- Protección total de la descarga y limitación de la tensión de carga.
- Para lámparas fluorescentes de 8W.

Luminarias de emergencia serie 6018

LED

WebCode new



La luminaria de emergencia de la serie 6018 con múltiples opciones de instalación puede utilizarse como iluminación de seguridad con función de luz de emergencia durante un máximo de 180 minutos de funcionamiento en entornos como cabinas de esterilización, talleres de pintura y salas limpias.

- 2 lámparas fluorescentes: 18 W, 36 W.
- Envoltorio de chapa de acero con recubrimiento de pintura en polvo o de acero inoxidable.
- Test funcional semanal y test anual de la duración de la luz de la iluminación de emergencia.

Luminarias de emergencia serie 6418/1

LED

WebCode new



Esta luminaria de emergencia de chapa de acero tiene una gran variedad de opciones de instalación. La batería integrada asegura que la iluminación de emergencia dure hasta 180 minutos. Cuando el alumbrado de emergencia está en funcionamiento, si una lámpara fluorescente está averiada, la luminaria cambia automáticamente a la lámpara en funcionamiento.

- 2 lámparas fluorescentes: 18 W, 36 W.
- Envoltorio de chapa de acero con recubrimiento de pintura en polvo o de acero inoxidable.
- Test funcional semanal y test anual de la duración de la luz de la iluminación de emergencia.

Lámparas colgantes



Luminaria Multipropósito serie 6050/6

LED

WebCode 6050C

La luminaria multipropósito serie 6050/6 es la solución de iluminación más fiable y flexible gracias a la innovadora tecnología LED utilizada. Se puede utilizar como una luminaria de techo clásica, luminaria de suspensión o como proyector, junto con la amplia gama de accesorios de montaje y curvas de distribución de la luz disponibles. Gracias a la lente de acabado satinado disponible opcionalmente, usted puede utilizar la luminaria como luminaria de techo sin deslumbramiento a baja altura de montaje.

Gracias a las diferentes clases de potencia y a la elevada eficiencia lumínica, la luminaria ofrece la posibilidad de sustituir sin problemas las luminarias convencionales con una potencia de hasta 500 W. La distribución del ancho de la luz evita la contaminación lumínica y garantiza el aprovechamiento óptimo de la luz radiada en la superficie útil. Por otro lado, el diseño de la luminaria permite su uso en un entorno de alto estrés. El grado de protección IP68 y el aluminio resistente al agua de mar hacen que la luminaria sea ideal para su instalación en alta mar y en barcos.

El rango de temperatura ambiente de hasta +70 °C permite la iluminación de áreas que tienen una alta carga térmica debido al proceso correspondiente.

- La luminaria universal es una solución flexible, gracias a la gama de clases de potencia disponibles.
- Bajo mantenimiento y larga vida útil gracias a la innovadora tecnología LED de chip-on-board.
- Se puede instalar directamente en el techo, utilizando anillos, abrazaderas para tubos o un soporte de montaje pivotante.

Luminaria colgante serie 6050

LED

WebCode 6050A



Una variedad de tipos de lámparas y potencias, así como reflectores adicionales, hacen que la luminaria colgante de la serie 6050 sea una elección versátil. La caja de bornes integrada está diseñada bajo "seguridad aumentada" y elimina todo el trabajo duro de la conexión eléctrica de la lámpara colgante, que está alojado en una envolvente antideflagrante. La envolvente con recubrimiento de pintura en polvo está fabricada en aluminio resistente al agua de mar.

- Bajo mantenimiento y larga vida útil gracias a las lámparas de descarga de gas.
- Montaje con aros de anillo o soporte de montaje pivotante.



Luminaria colgante serie 6470/5

LED

WebCode 6470B

Las diferentes variantes de la envolvente hacen que la luminaria de suspensión LED serie 6470/5 sea adecuada para el montaje en la pared, el montaje en el techo, el montaje suspendido o el montaje en poste. La eficiente tecnología LED permite la sustitución de lámparas convencionales de hasta 500 W. Debido a la flexibilidad del reflector interno y externo, el accesorio de luz colgante LED 6470/5 puede encargarse de cualquier tarea de iluminación. La combinación ingeniosamente diseñada de controlador electrónico y LED de alto rendimiento garantiza una larga vida útil, alta eficiencia y permite el uso en el rango de voltaje de entrada de 100 V a 277 Vac.

Además de ser extremadamente eficiente, la luminaria de led 6470/5 es ideal para uso en temperaturas extremas de -40°C a $+60^{\circ}\text{C}$. De hecho, su alta resistencia a las vibraciones hace de esta luminaria un producto ideal para entornos industriales hostiles (Zona 2/21/22). El diseño robusto resiste los golpes de vibración al ser impermeable y resistente al polvo (IP66)

- Versátil y de rápida instalación.
- Puede configurarse con o sin reflector interno para adaptarse a sus necesidades de iluminación.
- Bajo mantenimiento gracias a su larga vida útil de hasta 100.000 horas de operación

Luminaria colgante serie 6470

LED

WebCode 6470C



La luminaria colgante serie 6470 es una opción versátil para la zona 2. Puede ser suspendido, montado en la pared o en el techo o instalado directamente sobre una superficie adecuada. Con la envolvente especial correspondiente, también se puede instalar directamente en postes y paredes. La envolvente con recubrimiento de pintura en polvo está hecha de aluminio resistente al agua de mar.

- Tipos de lámparas: lámparas de vapor de sodio de alta presión (HSE), lámparas de halogenuros metálicos (HIE) y lámparas halógenas (QT).
- Envolvente de aluminio resistente al agua de mar.
- Flexibilidad, gracias a una amplia gama de clases de potencia, reflectores adicionales y versiones de montaje.

Proyectores

Proyector serie 6125

LED

WebCode 6125A



Este proyector es ideal para iluminar grandes áreas desde posiciones elevadas. Tres tipos diferentes de distribución de la luz ofrecen una mayor versatilidad para satisfacer sus necesidades de iluminación. Produciendo un flujo luminoso masivo de más de 20.000 lm, este producto es uno de los principales competidores cuando se trata de proyectores de LED en Zona 1; aplicando la óptica de alta eficiencia, puede alcanzar intensidades luminosas que superan las que son posibles con la tecnología HID.

Para áreas de aplicación normales, el proyector está diseñado con un recubrimiento de pintura en polvo único y un soporte hecho de chapa de acero con revestimiento simple. También hay una variante con un recubrimiento de pintura en polvo doble y un soporte de doble capa de acero inoxidable 316L específicamente para áreas marinas.

- Bajo mantenimiento gracias a su larga vida útil de hasta 100.000 horas de servicio.
- Versátil gracias a las tres curvas de distribución de la luz.
- Puede instalarse incluso en lugares relativamente inaccesibles.

Proyector serie 6525

LED

WebCode 6525A



El foco reflector LED serie 6525 es ideal para iluminar grandes áreas desde posiciones elevadas. Su distribución de luz de haz ancho la convierte en una excelente elección como proyector para la iluminación de edificios industriales o como luminaria de gran altura; también se puede instalar en lugares relativamente inaccesibles. Este proyector LED tiene también tres grados de rotación: 20 °, 40 ° y 120 °, por lo que puede doblarse y adaptarse a cualquier ángulo y circunstancia. El proyector está diseñado generalmente con una carcasa y un soporte de chapa de acero monocapa en pintura en polvo.

- Puede utilizarse en las zonas 2, 21 y 22.
- Bajo mantenimiento gracias a la larga vida útil de hasta 100.000 unidades horas de funcionamiento.
- Variante disponible en envoltorio y soporte de acero inoxidable 316L de doble revestimiento.

Lámparas de Mano

Lámpara de inspección serie 6149

LED

WebCode 6149B



La lámpara de inspección de la serie 6149 es una solución flexible que proporciona iluminación exactamente donde la necesita. El diseño innovador de la envoltura hace que la lámpara sea extremadamente delgada y ligera. Sus ganchos de suspensión bloqueables y su práctica protección antivuelco lo hacen ideal para su uso en el taller.

- Led de larga duración, de bajo consumo y alto rendimiento, diseñados con una tecnología innovadora.
- Versión estándar con difusor para limitar el deslumbramiento.
- Para 110 a 240 V AC/DC, 24 a 48 V AC/DC o 12 V DC.

Lámparas portátiles serie 6148

LED

WebCode 6148A



El diseño ergonómico de la lámpara LED portátil de la serie 6148 le permite operar esta lámpara con una sola mano. Su brillo se puede ajustar libremente; alternatively, se puede ajustar en modo intermitente. El cabezal giratorio permite dirigir el cono de luz prácticamente a cualquier lugar. Las lentes difusoras de color están disponibles como accesorios y transforman su portátil en una baliza de señalización portátil Ex. Cuando se conecta a la unidad de carga, tiene una función de iluminación de emergencia.

- Increíblemente ligero.
- Larga duración de la batería.
- Aprobado de acuerdo con la norma pertinente de lucha contra incendios.

Lámpara de mano serie 6141/61

LED

WebCode 6141B



La lámpara portátil de pilas de la serie 6141/61 es lo suficientemente pequeña como para caber en su bolsillo, de modo que esté al alcance de la mano siempre que la necesite. Dispone de un pulsador que permite encender y apagar la lámpara con una sola mano. Esta lámpara de mano cuenta con un grado de protección IP68, así como con las certificaciones ATEX e IECEx para su uso en áreas peligrosas.

- Utiliza pilas alcalinas, por lo que el usuario no está limitado por la ubicación de la toma de corriente.
- Tecnología LED de ahorro de energía.
- Estanco con protección IP68 (3 m, 30 min.)

Lámpara de mano serie 6141/62

LED

WebCode 6141A



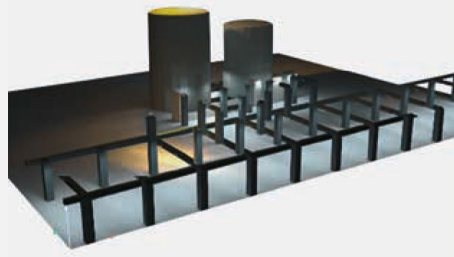
La lámpara portátil de pilas de la serie 6141/62 es excelente para trabajos de mantenimiento e inspecciones. Utiliza LEDs de bajo consumo y dispone de un pulsador que permite encender y apagar la lámpara con una sola mano. Esta lámpara de mano cuenta con un grado de protección IP68, así como con las certificaciones ATEX e IECEx.

- Utiliza pilas alcalinas para que el usuario no se vea limitado por la ubicación de la toma de corriente.
- Estanco con protección IP68 (3 m, 30 min.)
- Accesorios para la función de señalización y transporte.



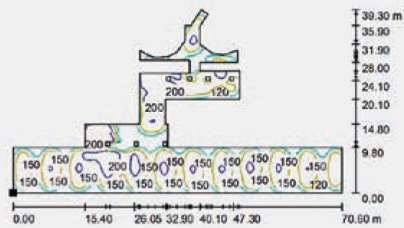
Diseño de iluminación con nuestros expertos locales

Basándonos en sus especificaciones, diseñamos la solución de iluminación perfecta y optimizamos su sistema de iluminación utilizando los parámetros que usted nos proporciona.



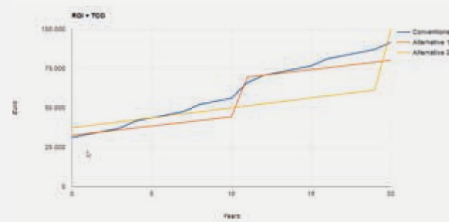
Visualización de la solución de iluminación óptima

Podemos registrar los datos de su sistema de iluminación en su estado actual y mostrarle cómo se compara con su sistema de iluminación una vez que ha sido optimizado.



Análisis de costos

R. STAHL determinará los costos totales de inversión, instalación y operación y mantenimiento de su sistema de iluminación. A partir de esto, podremos calcular el ROI y determinar el coste total del sistema de iluminación.



Puesta en marcha y mantenimiento

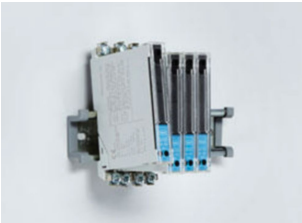
Con nuestra ayuda en la puesta en marcha de su sistema, se pueden identificar inmediatamente los errores de instalación y posicionamiento. Tomamos todas las medidas necesarias de la iluminación para que usted pueda estar seguro de que su sistema de iluminación cumple con las normas pertinentes. Con el sistema central de baterías, nuestros ingenieros se aseguran de que el sistema de seguridad funcione perfectamente en todo momento.





Cámaras y Equipamiento CCTV

¿Tareas de vigilancia en zonas peligrosas? No hay problema con los versátiles sistemas de cámaras de R. STAHL. Desde nuestra amplia gama de cámaras con zoom, cámaras de imagen térmica y muchas otras cámaras de vigilancia, así como componentes de hardware y software seleccionados, diseñaremos la solución de CCTV ideal para sus necesidades individuales: alta calidad, larga duración. -Vida y también apto para temperaturas extremas.



Interfaces y Soluciones de Automatización

El especialista en automatización de áreas peligrosas R. STAHL es justo el experto que ha estado buscando para sus soluciones innovadoras de interfaz y sistema para su uso en áreas peligrosas. Ofrecemos asesoramiento, planificamos y producimos y suministramos todo, desde componentes estándar hasta sistemas completos. En resumen, le ofrecemos la solución óptima para sus necesidades de automatización.



Estaciones de Mando y Control

Las cajas de políéster reforzado con fibra de vidrio, de la familia 8040 de STAHL, integradas en fábrica con pulsadores, indicadores luminosos, llaves selectoras, instrumentos, relés, temporizadores y/o potenciómetros son una excelente solución que reemplaza, para un gran número de situaciones, a las cajas de aluminio o de hierro fundido.



Tomas Corrientes y Fichas

Amplia gama de enchufes, conectores de clavijas y tomas de corriente. Estos se pueden usar para conectar y distribuir energía eléctrica sin riesgo de explosión. Ofreciendo una amplia variedad de productos, esta es una de las gamas más extensas del mercado. Los interruptores de desconexión de carga integrados ofrecen una seguridad aún mayor.



Sistemas de Operación y Monitoreo

Los productos y soluciones HMI de la serie EXICOM han sido diseñados para operaciones en todo el mundo en áreas clasificadas, condiciones ambientales adversas, salas limpias y barcos a bordo. Ya sea en la forma de un panel de operador de 7" o un terminal de pantalla ancha de 24", ofrecemos alta tecnología segura en todas las formas y tamaños: sistemas KVM, Thin Clients, Panel PC, interfaces de operador y periféricos.



Prensacables y Componentes

Prensacables y los accesorios son una protección óptima en áreas con riesgo de explosión. El diseño y las funciones integradas de las pasacables de R. STAHL las hacen ideales para proteger a personas y sistemas en áreas peligrosas.

Más información en:

cpi.com.ar



Contacto

Buenos Aires

Bauness 2660
CABA - Argentina
CP: C1431DOF
+54 11 4890-6100

Córdoba

Complejo Nazaret Office
Nazaret 3176, 1 Piso, Of. 17
Córdoba - Argentina
CP: X5000HVF
+54 351 4811594/638-7890/99

Rosario

Cnel. Marina de Rosales 1373
Rosario, Santa Fé - Argentina
CP: S2000DPA
+54 341 4212276/4265355

Mendoza

Av. San Martín 89, Piso 3, Of. 01
Mendoza - Argentina
CP: M5500AAA
+54 261 424-1944/424-2900



[/cpiarg](https://www.youtube.com/c/cpiarg)



[/cpiarg](https://www.facebook.com/cpiarg)



[controlparalaindustria](https://www.linkedin.com/company/controlparalaindustria)



info@cpi.com.ar

Distribuído por: _____